

政治摘要

政體：	君主立憲制
國家元首：	大公亨利
總理：	札維耶·貝特爾
選舉/任命：	內閣由首相推薦，並由君主任命 下屆國會選舉於2023年舉行
法制：	歐陸法
立法部門：	一院制國會 (60席)
主要政黨：	基督教社會黨、社會工人黨、民主黨、綠黨、選擇民主改革黨

經濟趨勢

經濟指標	2018	2019	2020*	2021^	2022^
名義國內生產總值 (十億美元)	71	71.1	68.6	80.4	85.7
實質國內生產總值增長 (百分比)	3.1	2.3	-5.8	5.9	3.8
人均國內生產總值 (美元)	117,860	115,839	109,602	125,923	131,701
通脹率 (百分比)	2	1.7	0.4	1.4	1.8
經常帳結餘 (佔國內生產總值百分比)	4.8	4.5	3.8	4.3	4.4
一般政府債務 (佔國內生產總值百分比)	21	22.1	26.9	27.5	28.3

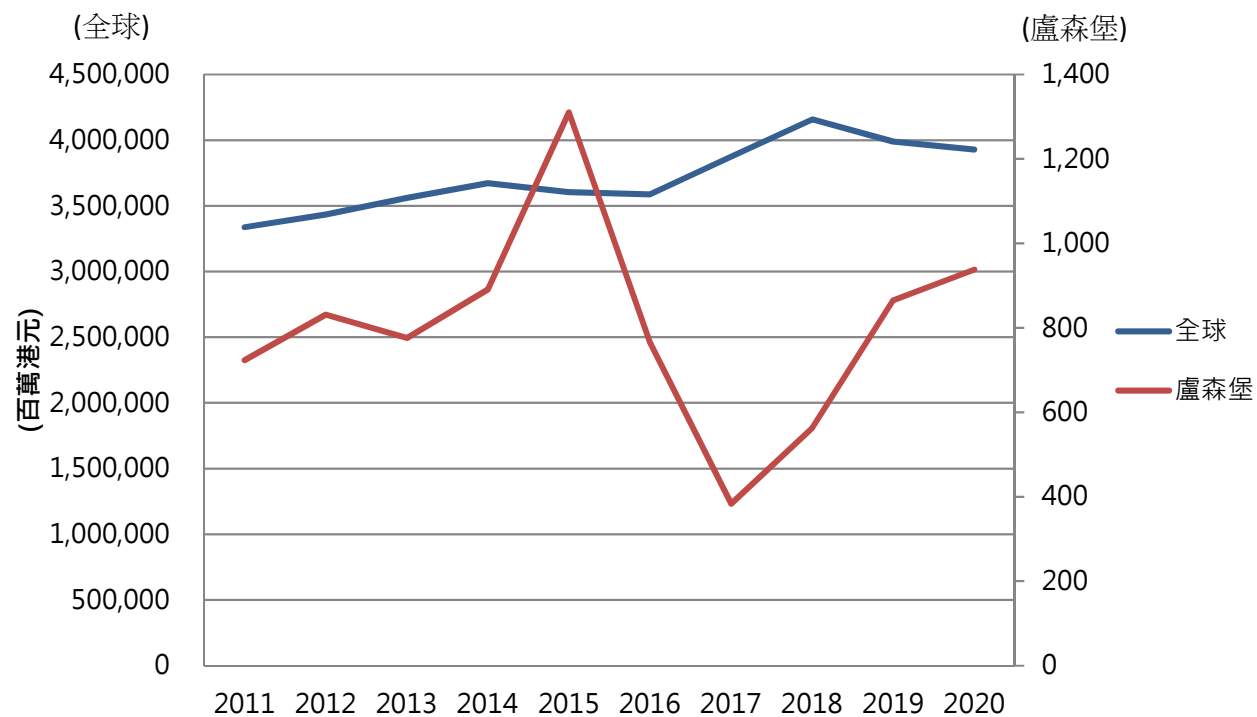
*估計 ^預測

資料來源: 國際貨幣基金組織

香港對盧森堡的出口總值

年份	(百萬港元)	
	盧森堡	全球
2011	723	3,337,253
2012	831	3,434,346
2013	776	3,559,686
2014	891	3,672,751
2015	1,310	3,605,279
2016	766	3,588,247
2017	383	3,875,898
2018	563	4,158,106
2019	866	3,988,685
2020	938	3,927,517

香港對盧森堡的出口總值



香港對盧森堡出口 (按產品)

(佔百分比率)

產品	2020
辦公室機器及自動資料處理機	25.9
電訊及聲音收錄及重播器具及設備	21.3
動力發動機械及設備	11.1
其他運輸設備	6.7
服裝及衣服配件	5.3
其他	29.7
總值	100.0

香港對盧森堡出口 (按產品) (2020)

